



# Zementierung von Glaskeramikkronen

Einfache Schritte mit 3M™ RelyX™ Ultimate Adhäsives Befestigungscomposite in der Automix-Spritze

## Restauration vorbereiten.

**Schritt 1**  
Nach der Einprobe mit  
Flusssäure ätzen.



**Schritt 2**  
Mit Wasser spülen.



**Schritt 3**  
Mit ölfreier Luft trocknen.



**Schritt 4**  
Scotchbond™ Universal  
Adhäsiv auf die  
Bonding-Oberfläche  
auftragen und 20 Sekunden  
lang einarbeiten.



**Schritt 5**  
5 Sekunden lang leicht mit  
ölfreier Luft das Lösemittel  
verdunsten lassen, bis  
Adhäsiv anzieht.

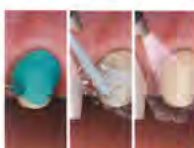


## Zahn vorbehandeln.

**Schritt 6**  
Provisorische Restauration  
entfernen. Vorbereiteten  
Zahn mechanisch säubern  
(z. B. mit Bimssteinpaste).



**Schritt 7 (Optional)**  
(Total-)Ätzen mit  
Phosphorsäure-Ätzelgel,  
Spülen mit Wasser und  
leichtes Trocknen mit ölfreier  
Luft.



**! Tipp:** Überprüfen, ob alle Rückstände (temporäre  
Zementierung, Fluoride, Adstringenzen,  
Desinfektion usw.) restlos entfernt sind. Kein  
H<sub>2</sub>O<sub>2</sub>, EDTA oder NaHCO<sub>3</sub> verwenden.

**Schritt 8**  
Scotchbond™ Universal  
Adhäsiv auf die  
Bonding-Oberfläche  
auftragen und 20 Sekunden  
lang einarbeiten.



**Schritt 9**  
5 Sekunden lang leicht mit  
ölfreier Luft das Lösemittel  
verdunsten lassen, bis  
Adhäsiv anzieht.  
Blasenbildung vermeiden.



**Schritt 10 (Optional)**  
Scotchbond™ Universal  
Adhäsiv 10 Sekunden lang  
lichthärten.



## Zement auftragen, einpassen.

**Schritt 11**  
Eine kleine Menge Zement  
verwerfen.



**Schritt 12**  
Zement direkt in die Krone  
geben.



**Schritt 13**  
Die Krone per Fingerdruck  
fest einsetzen.



## Überschuss entfernen.

**Schritt 14**  
1–2 Sekunden lang  
lichthärten.



**! Tipp:** Die empfohlene Abbindezeit  
nicht überschreiten, sonst wird die  
Überschussentfernung schwierig.  
Kontrollierte Abbindezeiten liefert die  
entsprechende Funktion des Elipar™ S10  
Polymerisationsgeräts oder Elipar™ S10  
DeepCure-S LED Polymerisationsgeräts.  
Alternativ den Überschuss im weichen  
Zustand entfernen und vor dem Aushärten  
Glyceringel anwenden, um die Bildung  
einer Sauerstoff-Inhibitionsschicht zu  
verhindern.

**Schritt 15**  
Krone in Position halten und  
überschüssigen Zement mit  
Scaler entfernen.



**Schritt 16**  
20 Sekunden pro Oberfläche  
lichthärten oder 6 Minuten  
(ab Beginn der Mischzeit)  
dunkelhärten lassen. Nach  
Bedarf ausarbeiten und  
polieren.



Fertige Krone.



**! Tipp:** Vorbereitete Krone bis zum Einsetzen  
mit orangefarbigem Tageslichtschutz  
bedecken (um ungewolltes Lichthärten zu  
vermeiden).

Weitere Informationen finden Sie in der Gebrauchsanweisung, Step-by-Step-Karte und den FAQ's.