



**Pala®**

Das ist Zahntechnik.  
Prothesenzähne und Kunststoffe der Zukunft.

Mundgesundheit in besten Händen.

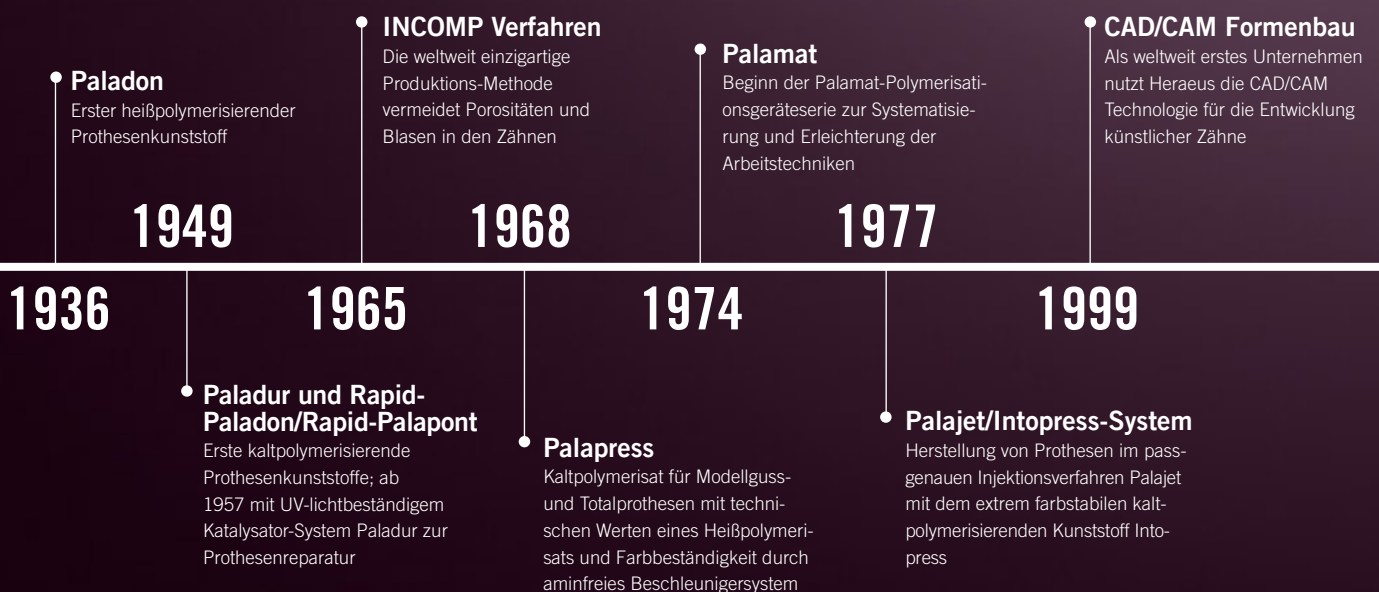
# Heraeus Kulzer – Für innovative Prothetik arbeiten wir Hand in Hand.

Als eines der weltweit führenden Dental-Unternehmen steht Heraeus Kulzer für über 80 Jahre Spitzenleistungen in der Dentalprothetik. Pala ist die Marke für hochwertige Prothesenzähne, -kunststoffe und erstklassiges Zubehör. Die Entwicklung und Fertigung unserer perfekt aufeinander abgestimmten Produkte beruht auf jahrzehntelanger Erfahrung, modernster Technik – und nicht zuletzt auf präziser Handarbeit.

Denn Handarbeit ist die Verbindung zwischen Heraeus Kulzer als zuverlässiger Anbieter führender Produkte und Ihnen, den Zahntechnikerinnen und Zahntechnikern. Schließlich arbeiten Sie tagtäglich mit unseren Produkten und wissen, worauf es dabei ankommt. Indem Sie hohe Anforderungen an Qualität und Anwenderfreundlichkeit unserer Produkte stellen, spornen Sie uns an, Innovationen voranzutreiben. So arbeiten wir Hand in Hand für unseren gemeinsamen Erfolg: Qualität und Sicherheit, auf die Ihre Zahnärzte sowie die Patienten sich jederzeit verlassen können. Das ist Zahntechnik. Das ist Pala.

## Chronik – Die Erfolgsgeschichte von Pala.

Seit über 80 Jahren arbeitet Heraeus Kulzer getreu der Unternehmensphilosophie „Erfolg hat, was unseren Kunden nutzt“. Wir investieren gezielt in Forschung und Entwicklung, um auch in Zukunft Ihre Anforderungen an Funktionalität und Ästhetik perfekt erfüllen zu können.



# Pala –

Von A wie Aufstellung bis Z wie Zustellung.

Pala. Das ist Zahntechnik – von der Zahnaufstellung bis zur fertigen Prothese. Die Pala Prozesskette umfasst alle Produkte von der Modellanalyse mit dem PalaMeter über die Auswahl der Prothesenzähne mit Pala Mix & Match bis zum Transport der Prothese in der PalaBox.

Einen Gesamtüberblick über unser Know-how im Dentalbereich finden Sie unter [www.heraeus-kulzer.de](http://www.heraeus-kulzer.de)

Zu unseren Pala Videos.



2000

2005

2008

2011

2014

2015

## • Pala Mondial

Einzig Standard-Zahnlinie in Premium-Qualität. Entwicklung des neuen, hoch abrasionsstabilen Zahnmaterials NanoPearls®

## • Pala Idealis

Erste Seitenzahnlinie mit natürlich reduzierten Höckerneigungen für alle Indikationen, insbesondere Implantatprothetik, Funktionstherapie und Geroprothetik

## • Pala Mix&Match DS

Erste direkt digital zu bearbeitende Zahnleisten/ Zahnrahmen.

## • Pala Premium

Erster Multifunktionszahn mit einzigartiger Ästhetik und Funktion

## • PalaXpress ultra

Neues Kaltpolymerisat, das eine höhere Bruchsicherheit hat als alle bisherigen kaltpolymerisierenden Prothesenkunststoffe

## • PalaVeneer

Die einzigartigen, dünnen Verblendschalen lassen sich ebenso nach dem Pala Mix & Match Prinzip kombinieren und bieten mehr Raum für Ästhetik

# Pala Mix & Match – Das Kombinationsprinzip.

Die Freiheit, Ästhetik und Funktion individuell zu kombinieren.

Unser Pala Mix & Match Prinzip ermöglicht Ihnen, unsere Zahnlinien Pala Idealis, Pala Premium, Pala Mondial und PalaVeneer Verblendschalen untereinander zu individuellen, professionellen Ergebnissen zu kombinieren. Durch diese Kombinationsmöglichkeit können Sie flexibel auf spezielle Anforderungen eingehen und damit Ihre Patienten noch gezielter altersgerecht mit individuellen Prothesen versorgen.

Die Kombination aus CAD/CAM-Technologie und INCOMP-Verfahren gewährleistet unsere vorbildliche Farb-, Form- und Funktionstreue. Sie erhalten stets zuverlässige, verbindliche Farbwerte für alle Pala Mix & Match Produkte und damit eine noch bessere Anpassung zur Verblendung und zum Restgebiss.

Mit den perfekt aufeinander abgestimmten Zahnlinien im Pala Mix & Match Konzept decken Sie alle Indikationen ab.

Indikationen Frontzähne			
	besonders gut geeignet		gut geeignet
<b>PalaVeneer 6</b> <b>NEU</b>	 Implantatprothetik	 Teilprothetik	 Cover dentures
<b>Mondial 6</b>	 Totalprothetik	 Implantatprothetik	 Teilprothetik
<b>Premium 6</b>	 Implantatprothetik	 Teilprothetik	 Totalprothetik

Indikationen Seitenzähne			
	besonders gut geeignet		gut geeignet
<b>PalaVeneer 8</b> <b>NEU</b>	 Implantatprothetik	 Teilprothetik	 Cover dentures
<b>Idealis 8</b>	 Implantatprothetik	 Totalprothetik	 Teilprothetik
<b>Mondial 8</b>	 Totalprothetik	 Implantatprothetik	 Teilprothetik
<b>Premium 8</b>	 Teilprothetik	 Implantatprothetik	 Totalprothetik

**Pala Mix & Match** – perfekt aufeinander abgestimmte Zahnlinien und Verblendschalen. Pala Idealis, Pala Premium, Pala Mondial und PalaVeneer.

**PALA®**

## Anwendungsbreite

Frontzähne				Seitenzähne			
Ästhetik	Anpassungsfähigkeit	Funktion	Formenvielfalt	Kombiprothetik	Hybridprothetik	Totalprothetik	Geroprothetik
<b>PalaVeneer 6</b> 12 Formen, 16 Farben				<b>PalaVeneer 8</b> 6 Formen, 16 Farben			
<b>Premium 6</b> 22 Formen, 18 Farben				<b>Premium 8</b> 8 Formen, 18 Farben			
<b>Mondial 6</b> 28 Formen, 18 Farben				<b>Mondial 8</b> 10 Formen, 18 Farben			
				<b>Idealis 8</b> 8 Formen, 18 Farben			



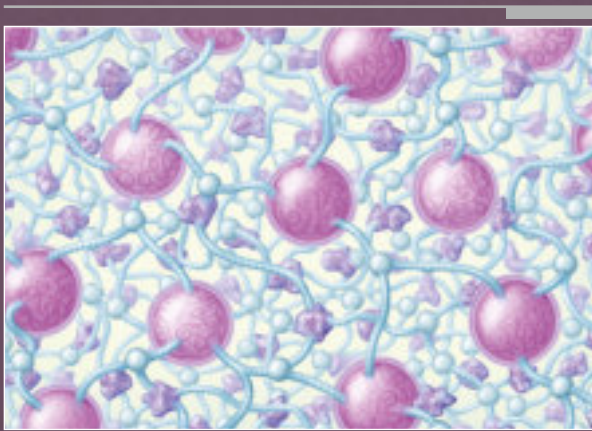


# Pala –

Innovative Technologien für ein langes Zahnleben.

Die hohe Qualität der Mix & Match Prothesenzähne Pala Premium, Pala Mondial, Pala Idealis und der Verblendschalen PalaVeneer beruht auf unserem modernen Herstellungsverfahren sowie auf dem Einsatz besonders hochwertiger Materialien. Natürlich entwickelt und gefertigt von Heraeus Kulzer in Deutschland: Jeder einzelne unserer Pala Mix & Match Zähne, die weltweit eingesetzt werden, stammt aus dem Fertigungszentrum in Wasserburg am Bodensee.

## NanoPearls® – für höchste Abrasionsresistenz und Bruchsicherheit



- Der Hochleistungswerkstoff NanoPearls besteht aus einer einzigartigen Füllstoffkombination, eingebettet in eine zähelastische Matrix.
- Das Ergebnis: höchste Abrasionsresistenz sowie natürliche Opaleszenz und Oberflächengüte bei hoher Bruchsicherheit und langer Lebensdauer
- 100% verfärbungssichere Rohstoffe für dauerhafte Farb-stabilität



Organischer Füllstoff mit Diffusionsschicht zur Matrix



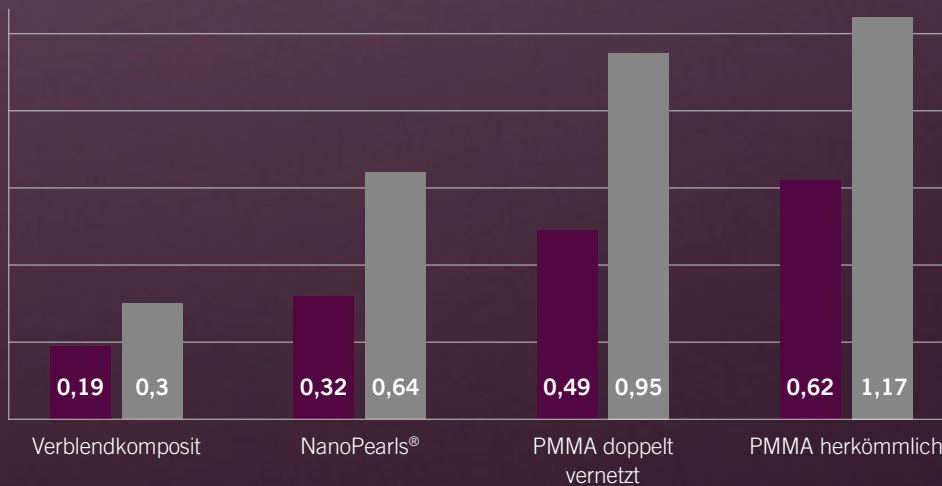
Silanisierte Nanofüllstoffe in zähelastischer Matrix



Hochvernetzte zähelastische Matrix

## Abrasionsvergleich verwendeter Zahnmaterialien

3-Körper-Mohnabration in Anlehnung an ACTA, Amsterdam



Quelle: Heraeus Kulzer, F&E Wehrheim

Volumenverlust mm<sup>3</sup>  
150 Tausend Zyklen

Volumenverlust mm<sup>3</sup>  
300 Tausend Zyklen

Hohe Qualität durch modernste  
Herstellungsverfahren.

**PALA**<sup>®</sup>

### Das INCOMP Verfahren – für lunker- und porenfreie Zähne



- Das weltweit einzigartige Herstellungsverfahren vermeidet Porositäten und Blasen in den Prothesenzähnen und gewährleistet extreme Dichte
- Der Effekt: zuverlässige Qualität bei jedem einzelnen Zahn

### Die CAD/CAM Technologie – für absolut gleichbleibend hohe Qualität



- Die computergestützte Entwicklung und Fertigung ermöglicht ein Höchstmaß an Präzision
- Garantiert 100%ige Pärchengleichheit, Funktions- und Maßtreue
- Immer optimal, immer zuverlässig

## PalaVeneer® – Mehr Raum für perfekte Ergebnisse.

Das neue Verblendschalen-System PalaVeneer auf Pala Premium und Pala Idealis-Basis macht das Produktangebot der Marke Pala von Heraeus Kulzer komplett. Dank des modularen Aufbaus der gesamten Pala Zahnlinien lassen sich Vollzähne und Verblendschalen ohne Weiteres im Pala Mix & Match Konzept kombinieren. Ihnen als Zahntechniker sind somit keine gestalterischen Grenzen gesetzt.



### **Björn Maier, Zahntechnikermeister:**

**”** Die Schalen machen dem Zahntechniker die Planung zahntechnischer Arbeiten leichter. Dank der reproduzierbaren oralen Form der PalaVeneers kann ich auch mithilfe der CAD/CAM-Technik morphologisch unterstützende Tertiärkonstruktionen herstellen. “





## PalaVeneer® – die Fakten

- Maximal erreichbare Gesamtästhetik bei verringertem Platzangebot und funktionell schwierigen Fällen
- Dünne Schalen, reduzierte Fissurentiefe und verbreiterte Zahnhalsbereiche
- Kombinationsmöglichkeit aller Pala Zahnlinien und PalaVeneer Schalen im Pala Mix & Match Konzept
- Absolute Farb-, Form- und Funktionstreue
- Zahnmaterial mit NanoPearls® für höchste Abrasionsstabilität und Bruchsicherheit

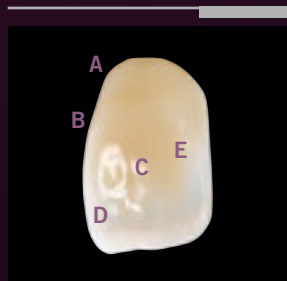
## Optimale Verarbeitung



Sparen Sie Zeit, da ein aufwändiges Ausschleifen der Vollzähne oder die individuelle Verblendung entfällt. Mit ihrer reduzierten Stärke können die Verblendschalen PalaVeneers ohne zeitaufwändiges Bearbeiten aufgestellt werden. Diese Leichtigkeit animiert zum Experimentieren, wie Sie mit etwas Variation der Zahnstellung das Optimum aus einer Situation herausholen können.

## Anwendungsgebiete

- Teleskoparbeiten
- Implantatstrukturen (backward planning)
- Modellgussprothetik
- Coverdentures
- Ästhetikanproben
- Laborgefertigte Provisorien
- CAD/CAM Brücken und Stege



PalaVeneer 6

- A Breite Zahnbasis
- B Natürlich strukturierte Labialfläche
- C Natürliche Schichtung
- D 3D-Multilayering
- E Verwundene Labialfläche



PalaVeneer 8

- A Natürlich reduzierte Höcker
- B Natürlicher Fissurenverlauf
- C Geringe Fissurentiefe
- D Einschleifreserve in der Schneide
- E Basale Verbreiterung und mehr Volumen



Zur optimalen Befestigung empfehlen wir das PalaVeneer Dentine, ein PMMA-basierter zahnfarbener Kunststoff. Mehr dazu auf Seite 27

## Pala Premium – Höchste Ästhetik für höchste Ansprüche.

Pala Premium ist die besonders hochwertige Zahnlinie von Pala. Sie erfüllt höchste Ansprüche in Bezug auf Ästhetik, Funktionalität und Natürlichkeit. Als einzige Zahnlinie im Markt mit dem Entwicklungsschwerpunkt Kombiprothetik lässt sie sich optimal zum Restgebiss integrieren.



### Prof. Dr. med. dent. Bernd Kordaß

”

*Die Premium-Zähne verbinden höchste ästhetische Ansprüche mit Funktionstüchtigkeit des Kauflächenkomplexes. Untersuchungen der Universität Greifswald zur funktionellen Okklusion bei Zahnaufstellungen in ganz unterschiedlichen klinischen Situationen zeigten, dass sich mit den Premium-Zähnen moderne Okklusionskonzepte in regelrechter, wie auch in progener und prognather Bissbeziehung umsetzen ließen, ohne dass die Kauflächen in nennenswerter Weise ein- oder umgeschliffen werden mussten. Die Premium-Kauflächen zeichnen sich in diesem Sinne durch eine funktionelle Universalität aus.“*

## Pala Premium – Die Fakten

- Zahnmaterial mit NanoPearls gewährleistet hohe Abrasionsstabilität und natürliche Opaleszenz
- Multifunktion in allen gängigen Aufstellkonzepten sowie in eugnathen und disgnathen Situationen sorgt für mehr Flexibilität für den Zahntechniker
- Absolute Natürlichkeit: Zahnform ist identisch mit natürlicher Zahnform
- Sehr gute Integrationsfähigkeit zum Restgebiss
- Verbreiterte Zahnbasis und vergrößertes Zahnvolumen für eine noch bessere Papillengestaltung
- Pala Premium auch als PalaVeneer Verblendschalen erhältlich

## Frontzähne erweitern Pala Premium-Portfolio



Auf Grund von veränderten Marktbedingungen haben wir unser Pala Produktportfolio um 4 Frontzahnformen der Zahnlinie Premium ergänzt. Diese 4 zusätzlichen Formen bieten deutlich mehr Zahnvolumen und erweitern dadurch das Pala Produktportfolio um ein markantes Highlight. Sie zeichnen sich aus durch:

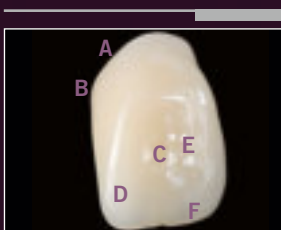
- Mehr basale Breite, nutzbare Zahnlänge und -tiefe und somit mehr Volumen, bessere Gesamtästhetik und leichtere Abdeckung
- Weniger konkave Palatinalflächen, darum geringere Schubkräfte und mehr Stabilität
- Größere Approximalflächen, daher optimaler approximaler Verschluss und bessere Gesamtästhetik
- Weniger spitze Eckzähne, dadurch natürlichere Ästhetik für die Patienten

Hauptindikationen:

- Implantat- und Kombiprothetik
- Facettentechnik, hochwertige Totalprothetik

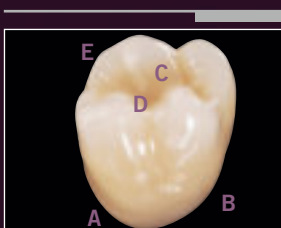
Multifunktionelle Aufstellung mit Pala Premium 8 in eugnathen und disgnathen Bisslagen mit jeweils definierten Kontakten:

- A Zahn-zu-Zahn-Aufstellung
- B Zahn-zu-zwei-Zahn-Aufstellung
- C Kombiniert



Frontzahnlinie Premium 6

- A Variabler Zahnhals
- B Breite Zahnbasis
- C Natürlich strukturierte Labialfläche
- D Natürliche Schichtung
- E 3D-Multilayering®
- F Verwundene Labialfläche



Seitenzahnlinie Premium 8

- A Variabler Zahnhals
- B Breite Zahnbasis
- C Kaufläche ermöglicht lingualisierte und balancierte Aufstellung
- D Okklusale Breite wie natürlicher Zahn
- E Einschleifreservoir in der Schneide

# Prothetisch neue Zeichen setzen – Mit **Pala Idealis**, den Mix & Match Seitenzähnen.

Die innovative Seitenzahnlinie Pala Idealis ergänzt Pala Mix & Match durch seine natürlich reduzierten Höcker optimal. Seine Eigenschaften sind auf die Implantat- und Geroprothetik zugeschnitten.



## Martin Mormann, Zahntechnikermeister:

”

*Pala Idealis ist ästhetisch gesehen ein hochwertiger Zahn, in der Funktion aber einzigartig. Seine natürlich reduzierte Höckerneigung ist stabil in der Zentrik, jedoch in der Seitwärtsbewegung nicht störend. Fazit: Keine elende Schleiferei mehr. Besonders implantatgetragene Prothetik und CMD-Fälle werden wir damit lösen und zwar in einer Art und Weise, die es zuvor nie gab.“*

## Pala Idealis – die Fakten

- Optimales Abdecken von Tertiär- und Implantatstrukturen durch breite Zahnhäule und hohes Volumen
- Besserer interdentaler Verschluss und optimale Pflegefähigkeit durch größere Approximalflächen
- Sicher Aufstellen durch eindeutige Verschlüsselung und hohe Bewegungsfreiräume
- Ästhetisch und funktionell abgestimmt auf alle Pala Premium- & Pala Mondial-Zähne
- Hohe Abrasions- und Bruchresistenz durch Nanopearls Material Technologie
- Zusätzliche Reduktion der Initialabrasion durch spezielle Pala Idealis Morphologie
- Pala Idealis auch als PalaVeneer Verblendschalen erhältlich

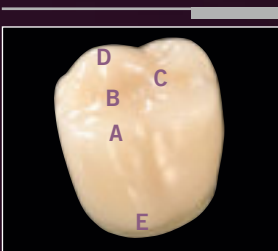
## Optimale Verarbeitung



Pala Idealis ästhetisch perfekt integriert

Durch die Verarbeitung unserer Seitenzähne profitieren Sie von einer enormen Zeitersparnis durch leichtes Aufstellen und bessere Umfassung und Überdeckung von Implantat-Tertiärstrukturen sowie Teleskopen. Zusätzlich bietet Ihnen Pala Idealis mehr Sicherheit durch eine erhöhte Bruchresistenz, die auf das einzigartige Nano-Pearls-Material zurückzuführen ist.

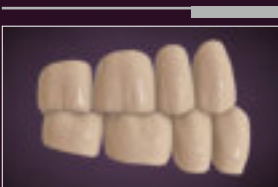
## Zukunftsweisender Zahn



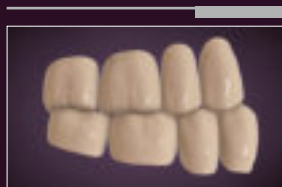
Die natürlich reduzierte Höckerneigung der Seitenzähne in Ober- und Unterkiefer verringert Schubkräfte und Parafunktionstendenzen und sorgt für eine geringere Initialabrasion. Die Patienten genießen höchsten Tragekomfort.

- A Natürlich reduzierte Höcker
- B Natürlicher Fissurenverlauf
- C Geringe Fissurentiefe
- D Einschleifreserve in der Schneide
- E Basale Verbreiterung und mehr Volumen

## Kontaktpunktmuster in balancierter und in lingualisierter Okklusion



Aufstellung in balancierter Okklusion



Aufstellung in lingualisierter Okklusion





## Pala Mondial –

Bewährte Funktion, die alle Anforderungen erfüllt.

Pala Mondial ist die seit Jahren bewährte Zahnlinie, die in allen Bereichen die Anforderungen der modernen Zahntechnik erfüllt. Als weltweit erste Zahnlinie mit NanoPearls garantiert sie höchste Abrasionsstabilität. Ihre große Formenvielfalt bietet Ihnen viel Flexibilität bei der Zahn-  
auswahl.

### Dieter Ehret, ZTM:

”

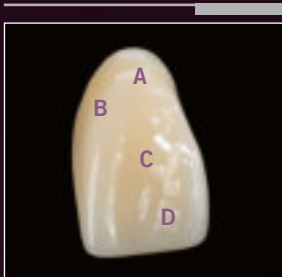
*Das Mix & Match System unterstützt alle Anforderungen an Ästhetik, Phonetik und Funktion, welche Behandler und Patienten an modernen Zahnersatz stellen. Am liebsten verwende ich Mondial Zähne, weil sie mir viele Möglichkeiten für eine sichere und individuelle Aufstellung bieten. Unseren Kunden gefällt besonders die Ästhetik und die Funktion des Zahnersatzes.“*





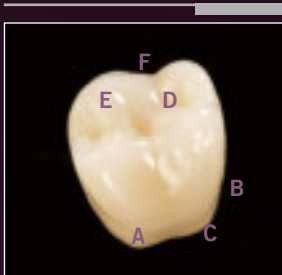
## Pala Mondial – die Fakten

- Rationelle und eindeutige Aufstellung
- Exakt definierte Zentrik und dadurch einfache Aufstellung
- Präzise Funktion ohne aufwändiges Einschleifen
- NanoPearls gewährleisten höchste Abrasionsstabilität sowie hohe Bruchsicherheit
- Natürliche und lebhaftere Oberflächenstrukturen entsprechen der Zahngrundform und wirken dadurch harmonisch
- Verbreiterte Zahnbasis und vergrößertes Zahnvolumen unterstützen die Papillengestaltung und es entstehen keine dunklen Nischen und vertikalen Kanten



### Frontzahnlinie Mondial

- A Variabler Zahnhsals
- B Breite Zahnbasis, weicher Übergang
- C Natürlich strukturierte Zahnoberfläche
- D Schichtung + Material = Opaleszenz



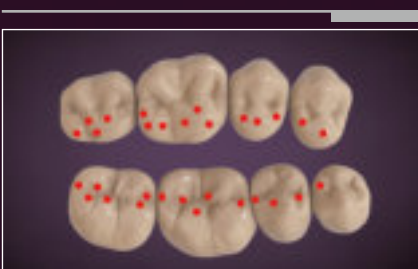
### Seitenzahnlinie Mondial

- A Variabler Zahnhsals
- B Breite Zahnbasis
- C Bilateral digitalisiert, symmetrisch
- D Funktionell optimierte Kaufläche
- E Einschleifreservoir in der Schneide
- F Natürliche Höckereinteilung



## Aufstellung in lingualisierter Okklusion mit Idealis 8

- Bei der Aufstellung der Seitenzähne kann Mondial 8 im Oberkiefer mit Idealis 8 im Unterkiefer kombiniert werden.



- Kontaktpunktmuster der lingualisierten Okklusion mit Mondial 8 im Oberkiefer und Idealis 8 im Unterkiefer



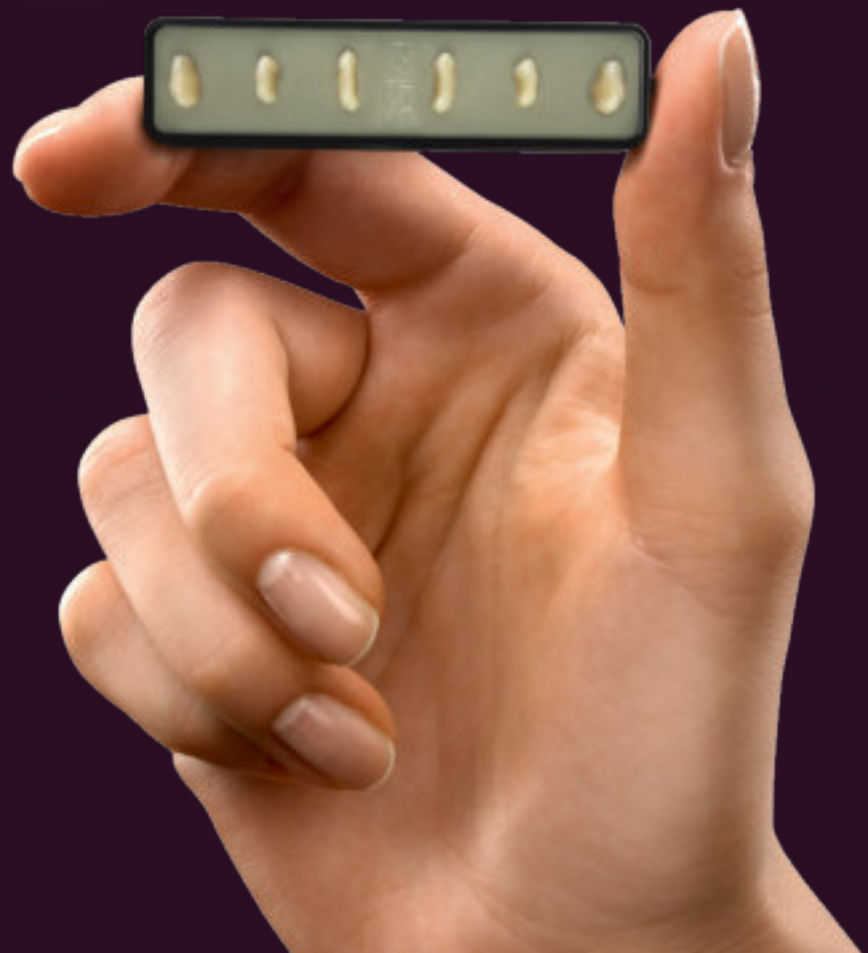
## Pala Mix&Match DS –

Prothesenzähne für die CAD/CAM Bearbeitung.

### Klassische und digitale Zahntechnik verknüpfen

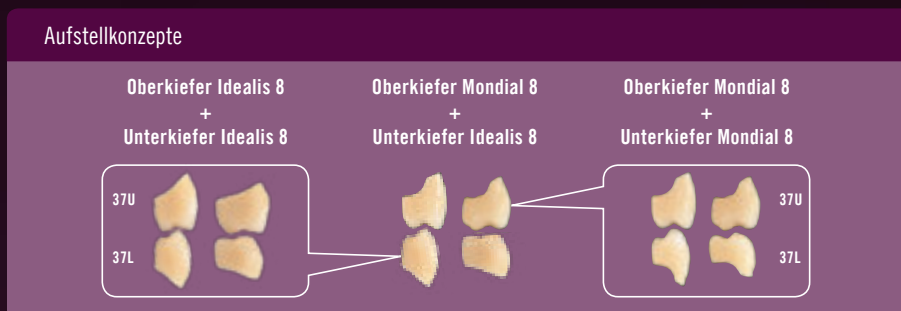
Mit **Pala® Mix & Match DS**

Wenn Zähne patientenindividuell angepasst werden, legen Sie Hand an. In der Totalprothetik muss dabei meist basal gekürzt werden. In der digitalen Totalprothetik kommt es hierbei besonders auf Präzision an, um die virtuelle Patientensituation in die Realität zu übertragen. Bei den digitalen Zahngarnituren sind die Formen der Pala Zahnlinien Premium 6, Mondial 6 und 8 sowie Idealis 8 in speziell gefertigten Halterahmen fixiert. Die entsprechenden Zähne und die Prothesenzahnrohlinge sind als Datensatz im Softwaremodul Ceramill D-Flow von Amann Girrbach hinterlegt und können patientenindividuell gefräst werden.



Pala Mix & Match ermöglicht Ihnen, ausgewählte Leisten der Heraeus Kulzer Mix & Match Zahnlinien Pala Idealis, Pala Premium und Pala Mondial auch in der digitalen Prothetik untereinander zu individuellen, professionellen Ergebnissen zu kombinieren. Durch die Möglichkeit diese Zahnlinien miteinander zu kombinieren, können Sie flexibel auf individuelle Anforderungen eingehen und damit Ihre Patienten noch gezielter mit altersgerechten Prothesen versorgen.

Mit den Zahnlinien Pala Idealis und Pala Mondial lassen sich verschiedene Aufstellkonzepte realisieren. Zum Beispiel in diesen Kombinationsmöglichkeiten, sowohl balanciert als auch lingualisiert:



### Digital umgesetzte Zahnlinien

**Premium 6 (DS)** – Höchste Ästhetik für hohe Ansprüche

**Mondial 6 (DS)** – Natürlich harmonische Zahnformen

**Mondial 8 (DS)** – Exakt definierte Zentrik in bewährter Funktion

**Idealis 8 (DS)** – Hohe Bewegungsfreiräume durch natürlich reduzierte Höcker



Die Kontaktpunkte werden nach Bearbeitung auch im Artikulator wiedergefunden.

Die digitalen Zahngarnituren sind in den Farben A1, A2, A3, A3.5 und B1 erhältlich.

# Pala Prothesenkunststoffe – Für jede Anwendung die optimale Lösung.

Als Erfinder der heißpolymerisierenden und PMMA-basierenden Prothesenkunststoffe setzen wir entscheidende Akzente im Markt. Sie können sicher sein: Jeder unserer Kunststoffe überbietet alle erforderlichen Normen und unterliegt ständigen Qualitätskontrollen.

Wählen Sie aus unserem Pala Programm den passenden Prothesenkunststoff und verlassen Sie sich auf hohe Beständigkeit, Farbstabilität, Schleimhautverträglichkeit und gute Ästhetik für jede Indikation.

## Pala Indikationstabelle:

Orientieren Sie sich bei Ihrer Auswahl an den folgenden Abbildungen. Sie symbolisieren jeweils eine Indikation bzw. ein Herstellungsverfahren.

Produkt	Indikation	Herstellungsverfahren
PalaXpress ultra		
PalaXpress		
Palapress		
Palapress vario		
Paladon 65		
Paladur		

= Totalprothetik	= Gießverfahren	= Schienenkonstruktion
= Teilprothetik	= Injektionsverfahren	= Stopf-Press-Verfahren
= Implantatprothetik	= Reparaturwerkstoff	





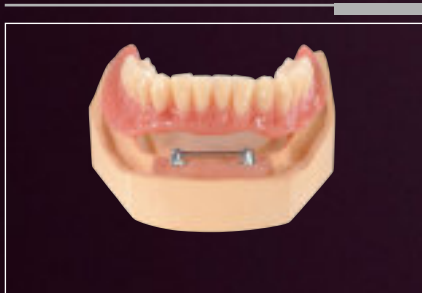
Maßstab in der Prothetik.  
Damals wie heute.

Mit der Erfindung des ersten heißpolymerisierenden Prothesenkunststoffes Paladon® vor 80 Jahren begann eine Erfolgsgeschichte. Heute steht Pala® von Heraeus Kulzer weltweit für ästhetische, effiziente und langlebige Prothetiklösungen.

Mit seiner großen Auswahl an hochwertigen Prothesenkunststoffen und -zähnen sowie Zubehör ist Pala® von Heraeus Kulzer heute das Rundum-System für effektive Prothetik.

# PalaXpress® ultra –

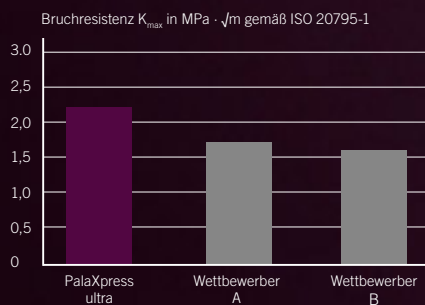
Das universell einsetzbare Kaltpolymerisat.



Hinter dem sicheren und belastbaren Hochleistungs-Prothesenkunststoff steht ein Additiv, das zur Verbesserung der Bruchresistenz beiträgt. Dieses verbindet sich bei der Polymerisation besonders gleichmäßig und fest mit den weiteren Materialbestandteilen. Das Ergebnis: hohe Stabilität und Elastizität. Daher ist PalaXpress ultra besonders für Implantatarbeiten zu empfehlen.

## Die Vorteile im Überblick:

- Erhöhte Bruchsicherheit im Vergleich zu Prothesen aus konventionellen Kaltpolymerisaten
- Geeignet für zahlreiche Herstellverfahren
- Reduzierte Sprünge beim Ausarbeiten und Polieren sowie beim Ausbetten aus der Kuvette
- Hohe Prozesssicherheit für die Fertigung im Labor
- Prothesen können ohne Stabilitätseinbußen graziler ausgearbeitet werden als solche aus herkömmlichen Kunststoffen
- Kulanzreparaturen werden auf ein Minimum reduziert
- Hohe Zufriedenheit bei Kunden und Patienten
- Besonders bruchsicher bei gleichmäßiger Oberflächenstruktur und höchster Ästhetik
- Normgeprüfte Farbstabilität



Quelle: Heraeus Kulzer, F&E Wehrheim. Dokumentation vorhanden.

Widerstand eines vorgeschädigten Materials gegen einsetzendes Risswachstum.

Video:  
Gießtechnik mit  
PalaXpress ultra



[www.heraeus-kulzer.de/Giesstechnik](http://www.heraeus-kulzer.de/Giesstechnik)

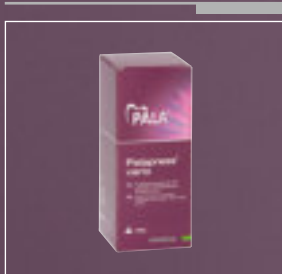


# PalaXpress® ultra – Das universell einsetzbare Kaltpolymerisat.

**PALA®**

Als Erfinder bahnbrechender Prothesenkunststoffe treibt Heraeus Kulzer Innovationen voran. Aktuell bietet einer unserer Hochleistungskunststoffe einen klaren Wettbewerbsvorteil, da er die Fertigung besonders belastbarer und langlebiger Prothesen ermöglicht. Das Kaltpolymerisat PalaXpress ultra steht für erhöhte Bruchsicherheit und Schlagzähigkeit.



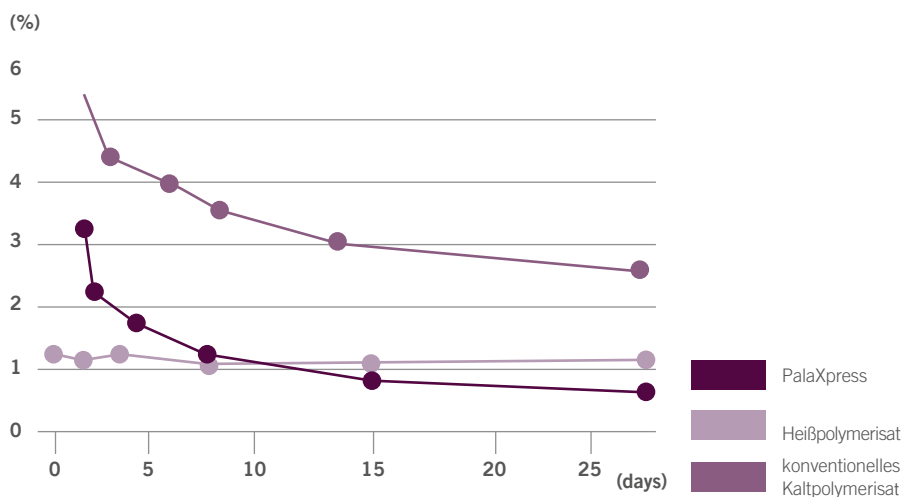


PalaXpress ist der Werkstoff für viele Indikationen in der Kunststoff-Prothetik. Die einzigartige Rezeptur bietet Ihnen sowohl in der Gießtechnik als auch im Injektionsverfahren mit Palajet eine große Verarbeitungsbreite. Das Besondere: Aufgrund des langen Verarbeitungszeitraums von über 10 Minuten können Sie mehrere Prothesensättel in einem Arbeitsgang gießen.

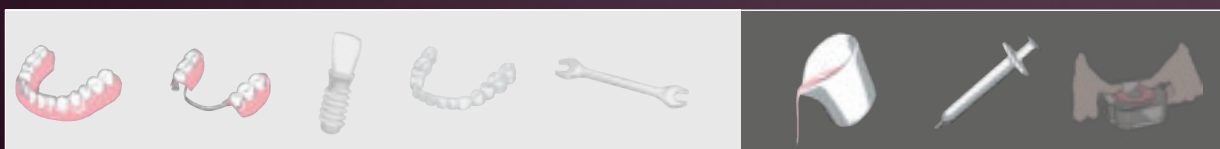
### Die Vorteile im Überblick:

- Universeller Prothesenwerkstoff für viele Indikationen
- Hohe Passgenauigkeit mit Palajet
- Farbliche Übereinstimmung von Total- und Teilprothesen sowie Reparaturen
- Mehrere Prothesensättel in einem Arbeitsgang gießbar
- Komplettierung gegenüberliegender Sättel ohne Zwischenpolymerisation
- Sehr gute Schleimhautverträglichkeit durch geringen Restmonomergehalt
- Farbstabil durch Katalysator-System
- Einzigartiges Dosiersystem im Injektionsverfahren mit Palajet
- Cadmiumfrei

### Restmonomergehalt von PalaXpress im Vergleich



Quelle: Heraeus Kulzer, F&E Wehrheim. Dokumentation vorhanden.



# Palapress® / Palapress® vario – Die Klassiker unter den Kaltpolymerisaten.

**PALA®**



Palapress und Palapress vario sind unsere Prothesenkunststoffe für Reparaturen, Unterfütterungen, Erweiterungen sowie zur Komplettierung von Modellgussprothesen. Dank ihrer spezifischen Verarbeitungseigenschaften gelingen alle Anwendungen sicher, einfach und überaus effizient.

Das Beste: Sie können Ihre Fertigungsprozesse entscheidend optimieren, indem Sie die unterschiedliche Verarbeitungsbreite bei Palapress und Palapress vario für sich ausnutzen.

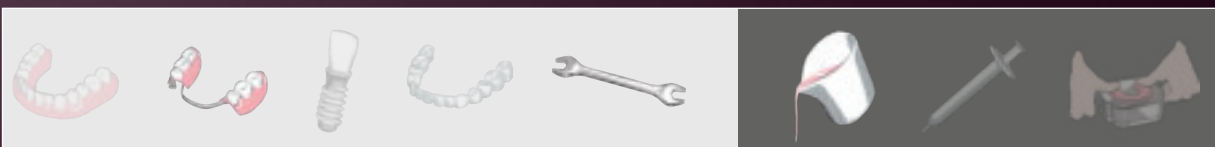
Palapress vario zur Komplettierung einer Arbeit mit zwei Sätteln in einem Arbeitsgang, indirekte Unterfütterungen, Wiederherstellungen und Erweiterungen.



## Wissen kompakt: konstante Prothesenfarben

Eine „schöne“ und natürliche Prothesenfarbe ist die Grundvoraussetzung für ästhetische Prothesen. Pala von Heraeus Kulzer bietet eine große Auswahl geaderter und ungeaderter Farben. Um die natürlichen Schwankungen innerhalb der hochkomplexen Mixtur verschiedener Farbpigmente auszugleichen, wird jede Charge während des Herstellprozesses geprüft und farbmetrisch vermessen. So gewährleisten wir chargen- und produktübergreifend konstante Farben. Selbst bei einer Kombination unterschiedlicher Werkstoffe erzielen Sie ästhetisch die bestmöglichen Resultate.

Selbstverständlich sind alle Pala Prothesenwerkstoffe cadmiumfrei und toxikologisch unbedenklich.





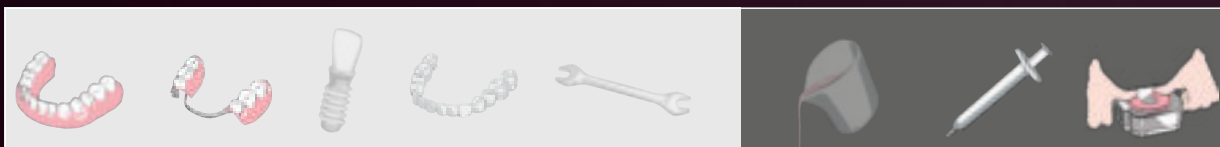
# Paladon® 65 – Der bewährte heißpolymerisierende Kunststoff zur Prothesenherstellung.



Mit dem ersten heißpolymerisierenden Prothesenkunststoff Paladon setzen wir seit den 1930er Jahren Maßstäbe in der Prothetik. Die Weiterentwicklung von Paladon zu Paladon 65 wird bis heute wegen seiner besonderen mechanischen Eigenschaften sehr geschätzt. Paladon 65 wird dementsprechend häufig verarbeitet. Die angenehme plastische Konsistenz sorgt dafür, dass sich der Teig ausgezeichnet stopfen lässt. Dabei haben Sie durch die ungewöhnlich lange, anwenderfreundliche Verarbeitungszeit von bis zu 60 Minuten die Möglichkeit, mehrere Prothesen gleichzeitig herzustellen.

## Die Vorteile im Überblick:

- Mehrere Prothesen mit einer Anmischung herstellbar durch lange Verarbeitungszeit
- Langzeitstabile Prothesen
- Optimale Passgenauigkeit durch geringen Polymerisationsschrumpf
- Farbstabil
- Niedriger Restmonomergehalt direkt nach der Herstellung
- In vier Farben erhältlich
- Optimale farbliche Abstimmung mit übrigen Pala Prothesenwerkstoffen
- Cadmiumfrei



# Paladur® – Der kaltpolymerisierende Reparaturkunststoff.

**PALA®**

Paladur ist unser schnell härtender kaltpolymerisierender Reparaturkunststoff für die sichere und effiziente Wiederherstellung von Prothesen. Aufgrund der abgestimmten Rezeptur ist eine Aushärtung in dünnen Schichten auch ohne technischen Aufwand von Polymerisationsgeräten möglich. Erweiterungen und Ergänzungen, Wiederbefestigungen von Zähnen sowie partielle und totale indirekte Unterfütterungen lassen sich leicht und wirtschaftlich durchführen. Aufgrund seiner ausgezeichneten physikalischen Eigenschaften ist Paladur der optimale Kunststoff für schnelle Prothesenreparaturen.

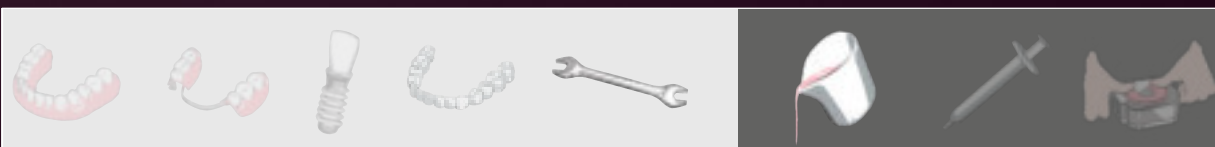
## Die Eigenschaften und Vorteile im Überblick:

- Leichte Verarbeitung dank tropfbar-flüssiger Konsistenz
- In dünnen Schichten auch ohne Druckpolymerisationsgerät verwendbar, keine Anschaffung von Geräten notwendig
- Geringer Polymerisationsschrumpf erhält optimale Passgenauigkeit
- In vier Farben erhältlich
- Farbliche Abstimmung mit allen Pala Prothesenkunststoffen
- Cadmiumfrei



## Wissen kompakt: Heiß- und Kaltpolymerisation

Heiß- und Kaltpolymerisate verhalten sich in ihren chemisch/physikalischen Eigenschaften unterschiedlich. Prothesen aus Heißpolymerisaten erreichen unmittelbar nach der Polymerisation ihre endgültigen Materialwerte. Kaltpolymerisate dagegen „optimieren“ nach der Polymerisation ihre Eigenschaften noch in den folgenden 12 – 24 Stunden. Daher sollten diese Prothesen nach Fertigstellung in warmem Wasser liegen – idealerweise über Nacht. So erhält der Patient von Anfang an eine in Funktion und Verträglichkeit optimale prothetische Versorgung.



# Palajet®/Palajet® duoflask – Das Druckluft-Injektionsgerät zur Herstellung von Totalprothesen.

Unser Injektionsgerät ist nicht nur exakt auf die Materialeigenschaften der Pala Prothesenkunststoffe abgestimmt, sondern auch sehr einfach zu bedienen. Das durchdachte Dosiersystem vermeidet Dosierfehler und die Verarbeitungseigenschaften sind stets identisch.

## Der Injektionsvorgang:

Der angemischte Kunststoffteig wird mit dem Druckkolben in die Kuvette hineingepresst. Die Injektion erfolgt von unten nach oben: das ermöglicht ein gleichmäßiges, blasenfreies Befüllen. Ist der Kippschalter umgelegt, läuft die Injektion selbsttätig ab.

## Die Vorteile im Überblick:

- Keine Bissserhöhung
- Hohe Passgenauigkeit und einwandfreier Sitz
- Kaum Nachbearbeitung notwendig
- Hohe Bedienerfreundlichkeit
- Wartungsfreier Betrieb
- Keinerlei Kraftaufwand erforderlich

Finden Sie im Web Studien zu unserem Palajet unter:  
[www.heraeus-kulzer.de/palajet](http://www.heraeus-kulzer.de/palajet)



Palajet duoflask: Doppelkuvette mit der Möglichkeit, zwei Prothesen in einem Arbeitsgang zu fertigen.

# Palamat® elite – Das Druckpolymerisationsgerät für Heiß- und Kaltpolymerisate.

**PALA®**



Der Palamat elite kann bis zu drei Palajet Doppelküvetten und damit bis zu sechs Prothesen gleichzeitig polymerisieren. Das Gerät nimmt nahezu alle Artikulatorgrößen auf und ist dank seiner vier Temperaturprogramme bestens für Heiß- und Kaltpolymerisate geeignet.

## Die Vorteile im Überblick:

- Für verschiedene Prothesenkunststoffe anwendbar
- Timerfunktion für einen individuellen Polymerisationsverlauf
- Voreingestellte wählbare Programme
- Einfache Installation
- Anwenderfreundliche LED Anzeige zur einfachen Bedienung

## Wissen kompakt:

### Heraeus Kulzer Wasserbad-Polymerisation für Heißpolymerisate

Die legendäre Heraeus Kulzer Wasserbad-Polymerisation zeichnet sich durch eine bestmögliche Polymerisation des Prothesenkunststoffes aus. Sie ermöglicht geringste Restmonomeranteile, sowie ideale mechanische Eigenschaften. Dazu wird die Küvette mit mindestens 3l handwarmem Wasser vollständig bedeckt. Das Wasserbad wird in ca. 30 Minuten auf 70°C erwärmt, die Temperatur 90 Minuten gehalten. Anschließend wird das Wasserbad in ca. 20 Minuten zum Kochen gebracht, die Temperatur 30 Minuten gehalten. Das Wasserbad kühlt langsam ab und lässt Spannungen nach der Polymerisation abklingen. So werden Langlebigkeit und Passgenauigkeit des Prothesenkunststoffes erheblich verbessert.

## Allergische Reaktionen

Allergische Reaktionen gegen Prothesenwerkstoffe auf PMMA-Basis sind – gemessen an der Gesamtzahl eingegliedeter Prothesen – immer noch sehr selten. Um das Risiko weiter zu minimieren, können Sie Folgendes tun: Halten Sie sich stets an die empfohlenen Verarbeitungsschritte und Hinweise in der Gebrauchsinformation. Denn: nur vollständig und vorschriftsmäßig polymerisierte Prothesen aus Pala Kunststoffen enthalten kein freies – und damit sensibilisierendes – Peroxid. Auch der Restmonomergehalt verringert sich so auf ein Minimum.

# PalaVeneer Dentine® –

Der zahnfarbene Befestigungskunststoff.



PalaVeneer Dentine ist ein PMMA-basierendes Kaltpolymerisat, zur Befestigung von PalaVeneer Verblendschalen.

Mit 16 Vita-Farben und einer Inzisalmasse deckt es alle Farbbereiche ab. Aufgrund der hervorragenden Verarbeitungseigenschaften, lässt sich PalaVeneer Dentine ohne Probleme in den täglichen Arbeitsablauf integrieren.

## Indikationsbereich:

- Befestigen und Hinterlegen von Verblendschalen an Metallgerüsten
- Befestigen und Hinterlegen von ausgeschliffenen Kunststoffzähnen an Metallgerüsten
- Zur Wiederherstellung / Verklebung von Facetten
- Zur Herstellung von Langzeitprovisorien (Facettenteknik)
- Zur ästhetischen Ergänzung von Konfektionszähnen



## Die Vorteile im Überblick:

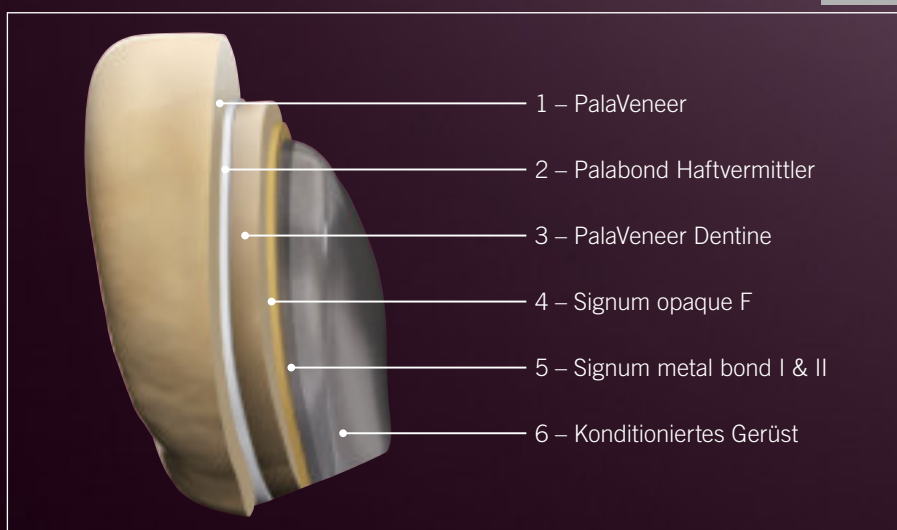
- Farblich abgestimmt auf die PalaVeneer Verblendschalen
- Sehr gute Verarbeitungskonsistenz
- Sehr gute Poliereigenschaften
- Hervorragender Verbund zwischen PalaVeneer Dentine und PalaVeneer Verblendschalen
- Optimale Verarbeitungszeit

Anwendungs-  
video/Studie



[www.heraeus-kulzer.de/PalaVideos](http://www.heraeus-kulzer.de/PalaVideos)

## Das System im Überblick:



Schichtaufbau

Das PalaVeneer System greift auf bewährte Komponenten aus dem Signum und Pala Bereich zurück. Somit erhalten Sie sehr gute Verbundeigenschaften für das Verblendschalensystem.

# Pala cre-active® – Das lichthärtende Colorfluid-System für natürlich aussehende Prothesen.

**PALA®**



Die lichthärtenden Colorfluids von Pala cre-active dienen der individuellen Charakterisierung von Prothesenbasiswerkstoffen. In Verbindung mit Signum connector sind sie nahezu unschlagbar in punkto Gestaltung von Teil- und Totalprothesen sowie Implantatarbeiten.

Der Prothesenkunststoff wird kurz durch Sandstrahlen (50 µm) oder mittels eines Diamanten angeraut. Nach Einwirken und Polymerisation von Signum connector kann Pala cre-active nun direkt in der gewünschten Farbe bzw. Konsistenz aufgetragen werden. Pala cre-active ist in 12 Farben mit unterschiedlichen Konsistenzen im Set und als Refill erhältlich. Aufgrund der verschiedenen Konsistenzen und Farbtöne lassen sich sehr individuelle Zahnfleischpartien gestalten.

Wie Sie Pala cre-active ganz einfach Schritt für Schritt verarbeiten, sehen Sie unter [www.heraeus-kulzer.com](http://www.heraeus-kulzer.com)

Außerdem steht Ihnen dort unsere Verarbeitungsempfehlung als kostenloser pdf-Download zur Verfügung.



## Die Vorteile im Überblick:

- Einfache und schnelle Anwendung
- Schnelle Korrekturen möglich
- Intensive Colorfluids (Malfarben) in 6 verschiedenen Farben
- Gingiva-Massen als Basis in 6 verschiedenen Farben
- Gute Schleif- und Poliereigenschaft

Anwendungs-  
video mit Pala  
cre-active





# Pala Zubehörprodukte – Das Komplettprogramm für die Qualitätsprothetik.

Neben hochwertigen Prothesenzähnen und -kunststoffen bietet Pala Ihnen eine Reihe unverzichtbarer Zubehörprodukte für eine ökonomische Zahntechnik.



**Aislar – die Universalisolierung auf Alginatbasis**

Eine gute Isolierung ist die Basis für eine passgenaue prothetische Versorgung. Aislar erfüllt die vielfältigen Anforderungen, sowohl bei heiß- als auch bei kaltpolymerisierenden Kunststoffen:

- Einwandfreie Trennung Kunststoff/ Gips, Komposit/Gips
- Erzielung glatter Oberflächen
- Einwandfreie Aushärtung der Prothesenoberfläche
- Hohe Genauigkeit (keine Schichtbildung)
- Kurze Trocknungszeiten
- Gute Lagerstabilität



**Palaferm. Die sichere Kunststoffisolierung**

Palaferm wurde speziell für die Isolierung von Kunststoff-Modellen (z.B. 3Dgedruckt) entwickelt und ist auch zur Isolierung von Gips geeignet. Durch einmaliges Aufpinseln auf dem Kunststoff-Modell entsteht ein hauchdünner Isolierfilm, der sich später einfach von Hand wieder entfernen lässt.



**Palaseal – der lichthärtende Versiegelungslack**

Palaseal haftet auf allen Prothesenwerkstoffen sowie auf provisorischen Kronen und Brücken auf PMMA-Basis. Die gute Resistenz des Lacks gegenüber Lösungsmitteln verhindert, dass sich Plaque bzw. Speisereste anlagern und unangenehme Gerüche entstehen.



**Palabond. Der sichere Verbund zwischen Prothesenwerkstoff und Kunststoffzähnen**

Funktionelle und langlebige Prothesen brauchen einen stabilen und sicheren Verbund zwischen Prothesenkunststoff und -zähnen. Konsequenterweise angewandt verhindert der transparente Haftvermittler Palabond herausbrechende Prothesenzähne. Mit Palabond wird sowohl der Verbund zwischen Zähnen und Prothesenbasis als auch der Verbund zwischen Reparatur- und Prothesenbasiswerkstoffen erhöht.



**Palatray XL – das lichthärtende Plattenmaterial**

Das Plattenmaterial in extra großen, anatomisch vorgeformten Platten eignet sich hervorragend zur Herstellung von:

- Funktions- und individuellen Löffeln
- Bissregistraten
- Basisplatten
- Stützstiftregistraten

Das Material wird in einer stabilen Kunststoffbox ausgeliefert. Eine spezielle Aromakarte hält außerdem einen angenehmen Pfirsichduft bereit.



**Palavit L – der kaltpolymerisierende Kunststoff für Abformlöffel und Palavit M für die Herstellung von Dauermodellen**

Palavit L steht für eine sichere und schnelle Aushärtung; die Abformlöffel sind besonders verwindungsfest und spannungsfrei. Dank der intensiven gelben Einfärbung zeichnen sich Markierungen auf dem Modell sehr gut ab.

Palavit M eignet sich besonders für die Herstellung von Dauermodellen, speziell in der Kieferorthopädie. Der kaltpolymerisierende Kunststoff gewährleistet eine sichere und schnelle Polymerisation ohne Aufwand. Seine exakte Detailwiedergabe und geringe Schrumpfung machen ihn zum Garant für perfekte, langzeitstabile Dauermodelle.

## PalaMeter –

Das vielseitige Messinstrument für die Prothetik.

**PALA®**

Mit dem PalaMeter haben wir in Zusammenarbeit mit Zahn-technikern und -ärzten ein Tool entwickelt, das Ihre tägliche Arbeit um ein Vielfaches erleichtert. Es vereint zahlreiche Messmethoden in einem intelligenten Hilfsinstrument und ist damit ganz auf Ihre Anforderungen abgestimmt.

- Einfach in der Anwendung
- Besonders übersichtlich
- Flexibel einsetzbar
- Universell durch Vereinigung bisheriger dentaler Messinstrumente
- Besonders kostengünstig

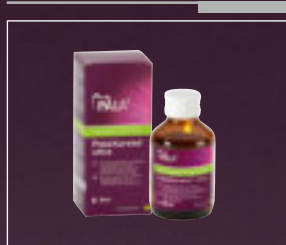
Entdecken Sie die vielfältigen Möglichkeiten des PalaMeter mit unserem neuen Step-by-Step Guide im Internet unter [www.heraeus-kulzer.com](http://www.heraeus-kulzer.com)

Auf Basis der schnell und einfach gemessenen Werte wählen Sie Ihre Pala Zähne – ebenfalls schnell und einfach mit unserem innovativen Auswahlinstrument PalaSelect 1 aus.

Sie haben noch kein PalaMeter? Wenden Sie sich einfach an Ihren Heraeus Kulzer Außendienstmitarbeiter!



Wissen teilen heißt Vertrauen schaffen –  
**Pala.** Das ist Zahntechnik.



### PalaXpress ultra

Bruchsicheres Kaltpolymerisat,  
 universell einsetzbar

### PalaXpress

Universal-  
 Prothesenwerkstoff,  
 Kaltpolymerisat

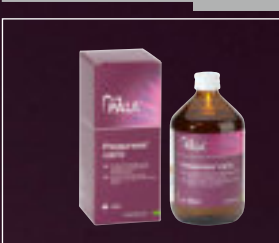
### Palapress

Gießbarer kaltpolymerisie-  
 render Prothesenkunststoff

Lieferform	Artikel-Nr.
80 ml Flüssigkeit	66034268
500 ml Flüssig- keit	66034251
100 g-Pulver	
rosa	66034265
rosa geädert	66034269
R50 geädert	66034264
pink live	66034263
rosa opak	66034266
farblos	66034267
1000 g-Pulver	
rosa	66034252
rosa geädert	66034253
R50 geädert	66034254
pink live	66034259
rosa opak	66034258
farblos	66034255
12000 g-Pulver	
rosa	66046221

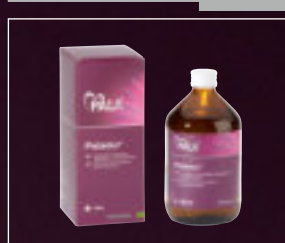
Lieferform	Artikel-Nr.
80 ml Flüssigkeit	64711631
500 ml Flüssig- keit	64710513
100 g-Pulver	
rosa	64711630
rosa opak	64712763
rosa geädert	64714991
farblos	64711693
R50 geädert	64714992
pink live	66020112
1000 g-Pulver	
rosa	64710515
rosa opak	64712764
rosa geädert	64710516
farblos	64711485
R50 geädert	64711398
pink live	66020111
12000 g-Pulver	
rosa	64712432

Lieferform	Artikel-Nr.
80 ml Flüssigkeit	64707784
500 ml Flüssig- keit	64707785
100 g-Pulver	
rosa	64707794
rosa geädert	64707796
farblos	64707798
500 g-Pulver	
rosa	64707805
farblos	64707809
1000 g-Pulver	
rosa	64707814
rosa opak	64707815
rosa geädert	64707816
farblos	64707817
R50 geädert	64707818
12000 g-Pulver	
rosa	64712428



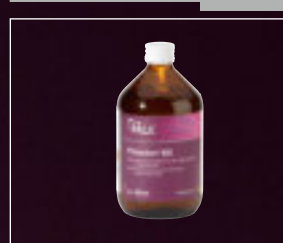
**Palapress vario**  
Gießbarer kaltpolymerisierender Prothesenkunststoff mit verlängerter Verarbeitungszeit

Lieferform	Artikel-Nr.
80 ml Flüssigkeit	64707863
500 ml Flüssigkeit	64707864
100 g-Pulver	
rosa	64707870
farblos	64707873
500 g-Pulver	
rosa	64707879
farblos	64707882
1000 g-Pulver	
rosa	64707889
rosa opak	64707890
rosa geadert	64707891
farblos	64707892
R50 geadert	64707893
12000 g-Pulver	
rosa	64712430



**Paladur**  
Kaltpolymerisierender Reparaturkunststoff

Lieferform	Artikel-Nr.
80 ml Flüssigkeit	64707937
500 ml Flüssigkeit	64707938
100 g-Pulver	
rosa	64707945
farblos	64707948
500 g-Pulver	
rosa	64707954
rosa geadert	64707956
farblos	64707957
1000 g-Pulver	
rosa	64707963
rosa geadert	64707965
farblos	64707966
R50 geadert	64707967



**Paladon 65**  
Heißpolymerisierender Prothesenwerkstoff

Lieferform	Artikel-Nr.
80 ml Flüssigkeit	64707673
500 ml Flüssigkeit	64707674
100 g-Pulver	
rosa	64707687
500 g-Pulver	
rosa	64707699
1000 g-Pulver	
rosa	64707706
rosa geadert	64707708
farblos	64707710
R50 geadert	64707711
12000 g-Pulver	
rosa	64712424



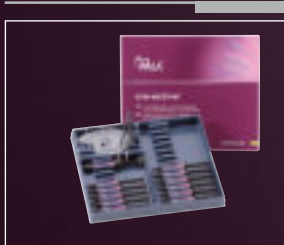
**PalaVeneer Dentine**  
Zahnfarbendes Befestigungsmaterial für Verblendschalen, Kaltpolymerisat

Lieferform	Artikel-Nr.
80 ml Flüssigkeit	66057637
25 ml Flüssigkeit	66057636
35 g Pulver	
A1	66057540
A2	66057565
A3	66057566
A3,5	66057567
A4	66057568
B1	66057569
B4	66057622
C1	66057623
C2	66057624
C3	66057625
C4	66057626
D2	66057627
D3	66057628
D4	66057629
I	66057632
Test-Set, A3	66057633
Set, 6 Farben + Flüssigkeit	66057634



**Pala Lab Putty**  
Laborabformmaterial in verschiedenen Shorehärten.

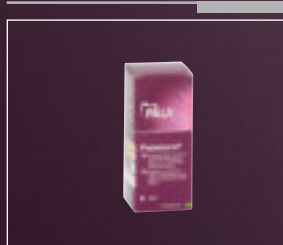
Lieferform	Shore Härte 90 3 kg	Shore Härte 90 10 Kg	Shore Härte 65 2,6 Kg	Shore Härte 65 9 Kg
Artikel-Nr.	66057432	66057433	66057434	66057435



### Pala cre-active

Lichthärtendes  
Colorfluid-System

Lieferform	Artikel-Nr.
<b>Set</b>	66033445
<b>refills 1x3g</b>	
<b>Colourfluids</b>	
white	66033447
polar	66033448
pink	66033449
red	66033450
maroon	66033461
black	66033462
<b>Gingiva-Massen</b>	
gingiva pink	66033463
gingiva shade 200	66033464
gingiva shade R50	66033465
gingiva light pink	66033466
gingiva clear	66033467
gum	66033468



### Palabond

Haftvermittler für  
Kunststoffzähne

Lieferform	Artikel-Nr.
45 ml-Flasche	64708082



### Aislar

Isolierung für die  
Kunststoffprothetik

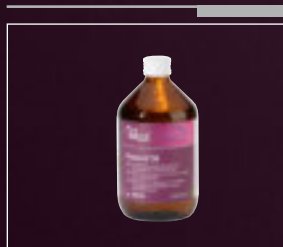
Lieferform	Artikel-Nr.
80 ml-Flasche	64708055
500 ml-Flasche	64708057
1000 ml-Flasche	64708058



### Palaferm

Isolierung von  
Kunststoffmodellen

Lieferform	Artikel-Nr.
80 ml-Flasche	64707627



### Palavit M

Modellkunststoff zur Herstel-  
lung von Dauermodellen

Lieferform	Artikel-Nr.
500 ml- Flüssigkeit	64708034
500 g-Pulver	64708036



### Palajet duoflask

Doppelkuvette für Palajet

Artikel-Nr.
64715798



### Palajet singleflask

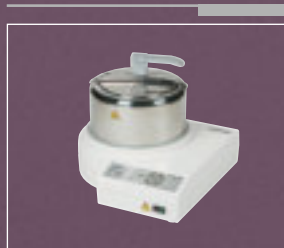
Einzelkuvette für Palajet

Artikel-Nr.
64710524





**Palajet**  
Druckluftbetriebenes  
Injektionsgerät



**Palamat elite**  
Druckpolymerisationsgerät



**Palaseal/Palaclean**  
Prothesenlack



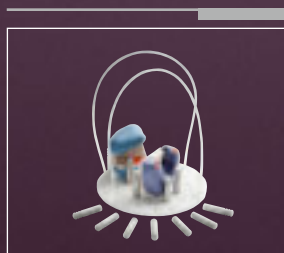
**Palavit L**  
Kunststoff zur Herstellung von  
individuellen Abformlöffeln

Lieferform
Gerät inkl. Füllzylinder und Deckel, 1 Palajet Duoflask, 12 Füllzylindereinsätze inkl. 12 Deckeleinsätze, 50 Dichtscheiben, 1 Pala Dosierbecher, 1 Pala Anmischbecher, 1 Pala Anmischspatel, Kanalwachs (32 Streifen – Ø 7 mm, 32 Streifen – Ø 3 mm), Timer, Küvettenablagekorb
Artikel-Nr.
66020450

Lieferform
Gerät mit Schutzhaube, Druckluftschlauch mit Tüllen und Schlauchschellen (230/240V)
Artikel-Nr.
66057663

Lieferform	Artikel-Nr.
Kombipackung bestehend aus 2 x 15 ml Palaseal, 1 x 45 ml Palaclean	64708061
Einzelpackungen 2 x 15 ml Palaseal	64708063
1 x 45 ml Palaclean	64708064

Lieferform	Artikel-Nr.
500 ml Flüssigkeit	64708001
1000 g-Pulver	64708011



**Palamat elite**  
Küvetten-  
ablagekorb

Flexibel gestaltbarer  
Küvettenablagekorb

Artikel-Nr.
66056911



## Zubehör

Produkt/ Lieferform	Artikel-Nr.	Produkt/ Lieferform	Artikel-Nr.	Produkt/ Lieferform	Artikel-Nr.	Produkt/ Lieferform	Artikel-Nr.
<b>Palatrax XL Lichthärten- des Platten- material</b> 50 Platten in Box	64715806	<b>PalaXpress Kanalwachs</b> 32 Stangen à 7 mm und 32 Stangen à 3 mm	64710520	<b>Pala Kunst- stoff-Fasern</b> 5 g im Beutel zum selbständigen Herstellen von geadertem Prothesen- werkstoff und Individualisie- ren von Prothesen	64708090	<b>Pulver- flaschen,</b> für 100 g, 5 Stück	64708097
<b>PalaXpress Füllzylinder- einsätze</b> 12 Stück	64710519	<b>PalaXpress Dosierbecher</b> 1 Stück	64710521	<b>PE-Zuschnitte</b> 64708087 für Probe- pressungen von Heißpoly- merisaten (z.B. Paladon ultra/ Paladon 65) in der Stopf- Press Technik ca. 80 Blatt, 100 x 80 x 0,025 mm	<b>Pala Anrührbecher</b> für sauberes Anmischen unserer Prothesenba- siswerkstoffe 1 Stück	<b>Pala Dosierbecher</b> 1 Stück	64708098
<b>PalaXpress Füllzylinder- einsätze</b> inkl. Deckel 20 Stück	64714213	<b>Folien für Anmischplatte</b> 20 cm, 100 Stück für sauberes Anmischen von Laborsili- konen	64708085				
<b>PalaMeter</b> Das vielseitige Messinstru- ment für die Prothetik.		<b>Pala An- mischspatel,</b> 1 Stück aus Metall	64708089			<b>Pinsel</b> für die Univer- salisierung Aislar 5 Stück	64708092
<b>Kennenlern- Paket</b> Anleitung mit einem Pala- Meter <b>3er-Paket</b>	66046012			<b>Braunglas- flaschen</b> 5 Stück	64708096	<b>Pala Farbring</b> zur optimalen Auswahl der Prothesenfar- be 1 Stück	64712020
Anleitung mit drei PalaMeter	66046013						



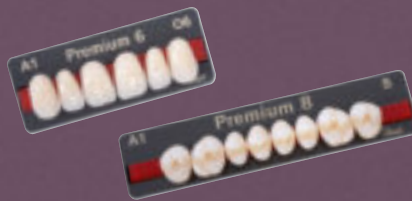
## Pala Idealis

Seitenzahnlinie mit natürlich reduzierten Höckern.

### Lieferformen Pala Idealis 8

Farben: 16 Farben, A1–D4;  
2 Bleachfarben BL2–BL3

Formen: 4 OK-Formen  
4 UK-Formen



## Pala Premium

Hochwertige Zahnlinie mit höchster Ästhetik für höchste Ansprüche.

### Lieferformen Pala Premium 6

Farben: 16 Farben, A1–D4;  
2 Bleachfarben BL2–BL3

Formen: 14 OK-Formen  
8 UK-Formen

### Lieferformen Pala Premium 8

Farben: 16 Farben, A1–D4;  
2 Bleachfarben BL2–BL3

Formen: 4 OK-Formen, 4 UK-Formen



## Pala Mondial

Bewährte Zahnlinie für alle Anforderungen.

### Lieferformen Pala Mondial 6

Farben: 16 Farben, A1–D4;  
2 Bleachfarben BL2–BL3

Formen: 18 OK-Formen  
10 UK-Formen  
6 OK-Formen (Mondial 6E)  
2 UK-Formen (Mondial 6E)

### Lieferformen Pala Mondial 8

Farben: 16 Farben, A1–D4;  
2 Bleachfarben BL2–BL3

Formen: 5 OK-Formen, 5 UK-Formen

## PalaVeneer

Die einzigartigen, dünnen Verblendschalen bieten mehr Raum für Ästhetik.

### Lieferformen Pala Veneer 6

Farben: 16 Farben, A1–D4;  
2 Bleachfarben BL2–BL3

Formen: 9 OK-Formen  
3 UK-Formen

### Lieferformen Pala Veneer 8

Farben: 16 Farben, A1–D4;  
2 Bleachfarben BL2–BL3

Formen: 3 OK-Formen, 3 UK-Formen



**Bestell- und Service-Hotline** (Deutschland):  
**0800.437 25 22** (gebührenfrei)

**Technische Beratung** (Deutschland):  
**0180.600 40 80** (Kosten pro Anruf: 20 ct aus dem  
deutschen Festnetz, bis zu 60 ct aus Mobilfunknetzen)

**Rund um die Uhr einkaufen** (Deutschland):  
**[www.heraeus-dentalshop.de](http://www.heraeus-dentalshop.de)**

Aus Österreich und der Schweiz kontaktieren  
Sie bitte Ihre lokalen Heraeus Kulzer  
Ansprechpartner, die Sie gerne beraten.

Unsere Medizinprodukte sind nach der europäischen  
Richtlinie 93/42/EWG entsprechend ihrer Klassifizierung  
mit einem CE-Kennzeichen versehen.

**Kontakt in Deutschland:**  
**Heraeus Kulzer GmbH**  
Grüner Weg 11  
63450 Hanau  
Phone 0800 4372-522  
[info.lab@kulzer-dental.com](mailto:info.lab@kulzer-dental.com)  
[www.heraeus-kulzer.de](http://www.heraeus-kulzer.de)

**Kontakt in Österreich und der Schweiz:**  
**Heraeus Kulzer Austria GmbH**  
Nordbahnstrasse 36/2/4/4.5  
A-1020 Wien  
Phone +43 1 4080941  
Fax +43 1 4080941-75  
[officehkat@kulzer-dental.com](mailto:officehkat@kulzer-dental.com)  
[www.heraeus-kulzer.at](http://www.heraeus-kulzer.at)